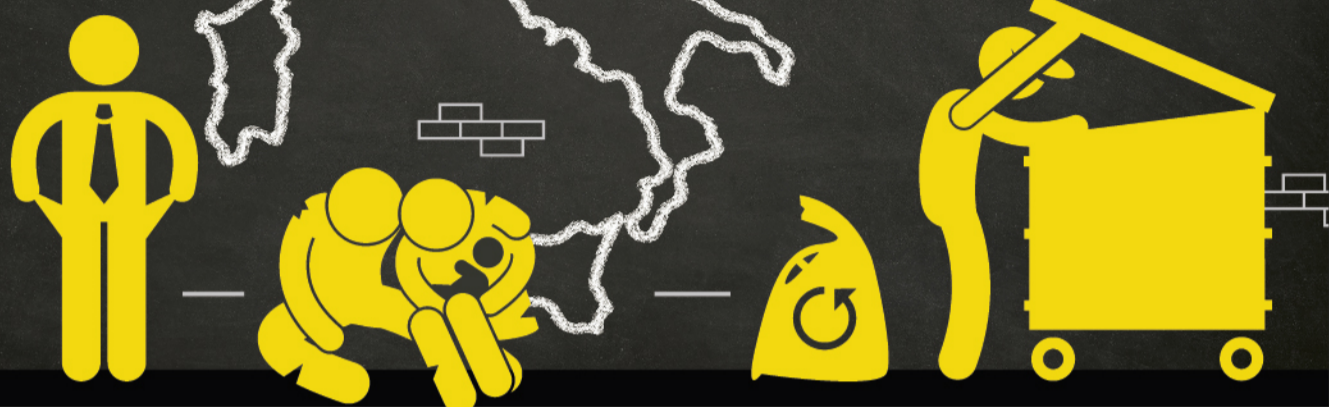


# IL BELPAESE

**PRESENTAZIONE**  
**RELAZIONE SULLA POVERTÀ,  
 IL DISAGIO E L'ESCLUSIONE SOCIALE  
 IN ITALIA**



**SALUTO**

**ON. SIMONE BALDELLI**

*Vice Presidente della Camera dei Deputati*

**INTRODUCE**

**ON. RENATA POLVERINI**

*Vice Presidente della XI Commissione Lavoro Pubblico e Privato  
 Responsabile Dipartimento Nazionale Politiche del Lavoro e Sindacali di FI*

PRESENTAZIONE DELLA RELAZIONE SULLA POVERTÀ IN ITALIA

**STEFANO CETICA**

*Presidente IPER, Istituto per le Ricerche Economiche e Sociali*

**INTERVENTI**

**MARCO IMPAGLIAZZO**

*Presidente della Comunità di S. Egidio*

**ALDO MORRONE**

*Direttore Dipartimento Salute Globale Istituto San Gallicano (IRCCS)*

**ROSARIO TREFILETTI**

*Presidente Federconsumatori*

**ON. PAOLO BENI**

*Deputato PD e componente della XII Commissione Affari Sociali*

**EVA TORSSELLI**

*Assessore ai Servizi Sociali del Comune di Aprilia*

**NICOLA MARONGIU**

*Coordinatore Area Contrattazione Sociale CGIL*

**MAURIZIO BERNAVA**

*Segretario Confederale CISL - Dipartimento Pubblico Impiego e Politiche Sociali*

**SILVANA ROSETO**

*Segretario Confederale UIL - Politiche del Sociale e sostenibilità*

**ORNELLA PETILLO**

*Segretario Confederale UGL - Welfare*

**MODERA**

**ETTORE COLOMBO**

*Giornalista del Quotidiano Nazionale*



DIPARTIMENTO NAZIONALE  
 POLITICHE DEL LAVORO E SINDACALI